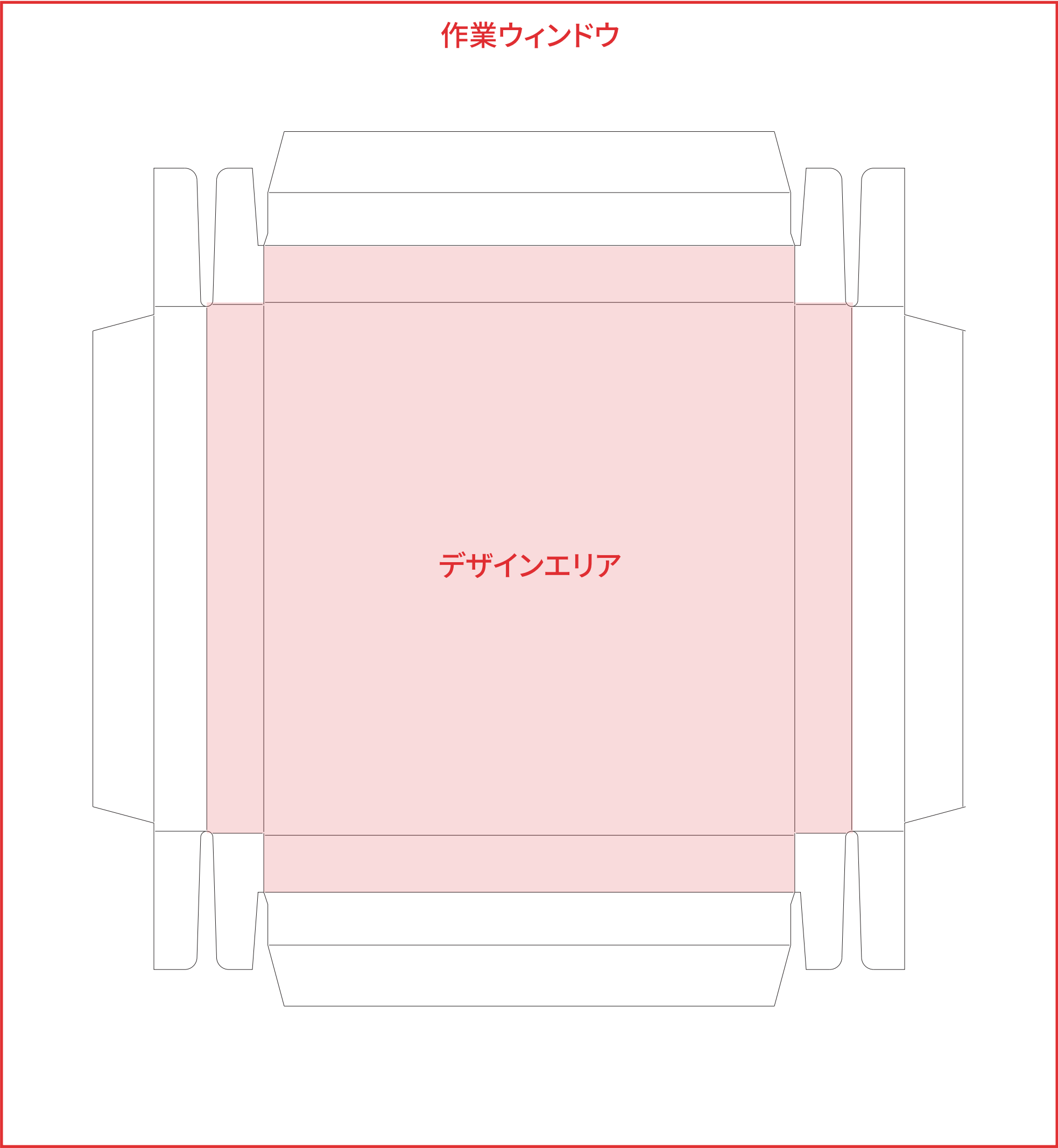
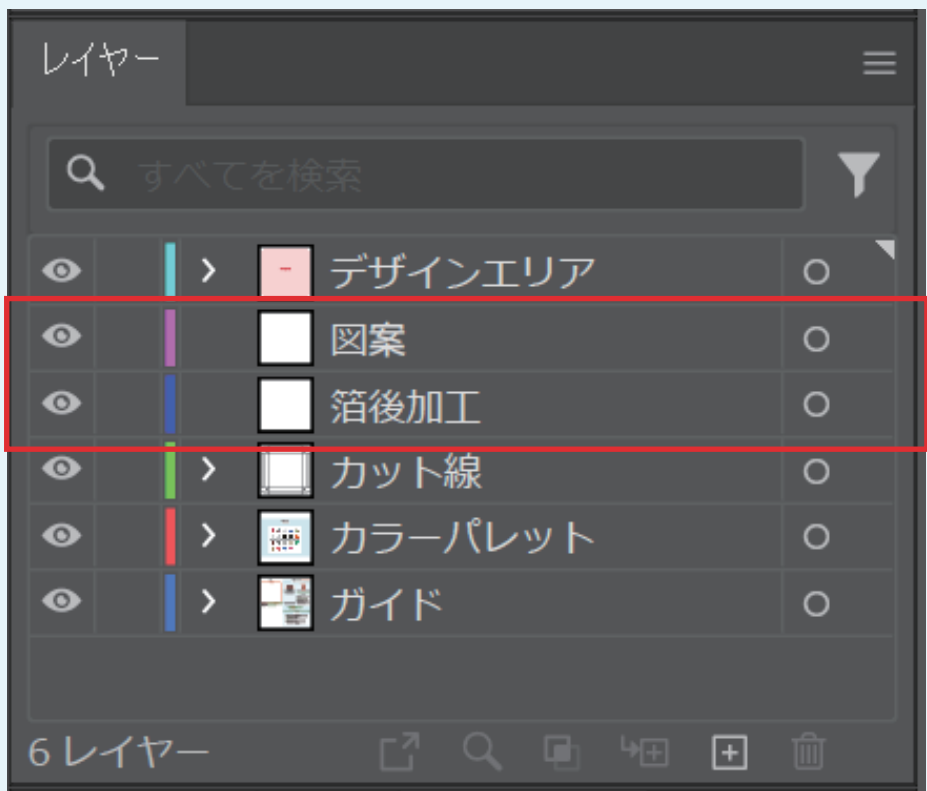


4 UNIT



箔押しカラー：
ラミネート：

※パッケージの身箱には成分表記が入るため、**フタ上部のみ**デザインが可能です。  
※右にあるカラーパレットをご確認頂き、カラーコードを正確に入力してください。  
※ラミネートは光沢と艶消しで選択してください。

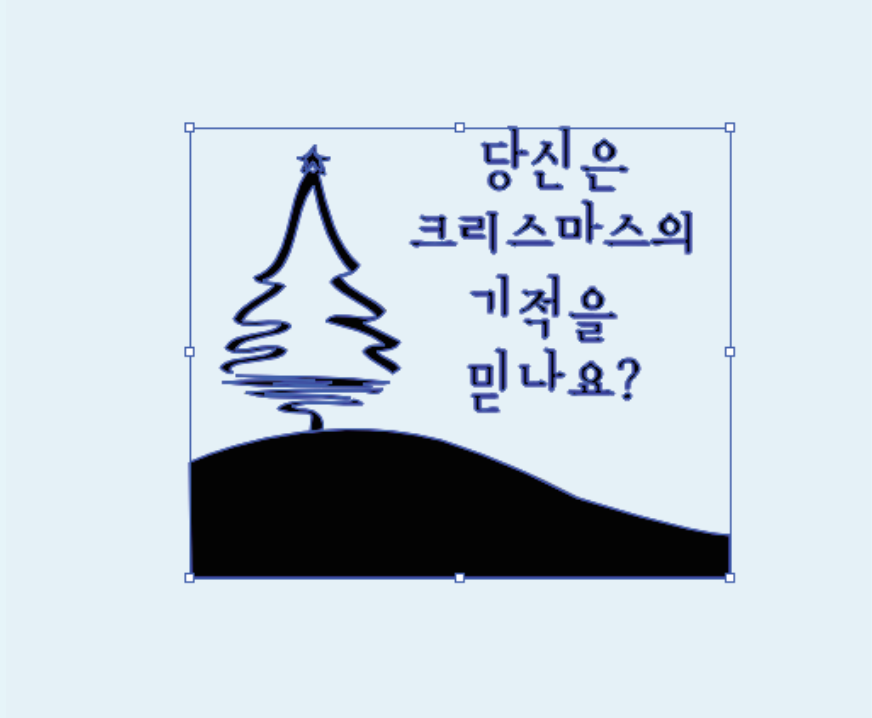


1. デザインは<図案>レイヤーに作業していただき、箔を入れたい部分は<箔後加工>レイヤーで作業してください。



2. カット線を除いた全体をグループ化で繋げてください。

\* グループ化 : すべてのオブジェクト選択後 [マウス右クリック]-[グループ] or [Ctrl+G]



3. すべてのオブジェクト(テキスト、エフェクトなど)は必ずラスタライズ (Shift + Ctrl + O) させてください。

<注意事項>

- 1) 選択した箔押しカラーでデザインが完成します。  
完成したデザインはマイページで確認できます。  
試案修正時に追加費用が発生します。(1回修正無料)
- 2) 試案確認後の作業期間は営業日基準で2週間です。
- 3) グループとクリッピングの欠落またはレイヤー分離のファイルをお送りいただくとデザインが欠落することがありますので、再確認をお願いいたします。
- 4) モニター色(RGB)と印刷色(CMYK)は色実装範囲が異なるため、画面上の絵柄と印刷物の色の違いがあります。
- 5) 箔押しの際には文字が潰れる恐れがあるため、文字の大きさは10pt以上をお願いします。
- 6) QRコードをご希望のお客様はURLを備考欄に記入の上、注文完了してください。  
尚、QRコードの大きさは1cm×1cm以上となります。

\*ファイルは.ai形式で保存してください。バージョンは2020以下で保存してください。  
\*フォントは**アウトライン化**してください。  
\*箔押しカラーは**1つだけ**選択できます。(2つ以上は不可能)

印刷ガイド

**箔印刷**とは？ CMYKやスポットカラーで印刷せず、薄い箔紙で色を塗る加工です。

1. 紙に凹んで押して製作される方式なので、薄くしたり細いパターン、模様、小文字の表現は製作が難しいです。  
\*ベクターファイルではなく、Photoshopで製作した**画像データ**は、紙に押す銅版製作時に粗く作られるので、パック後加工後もきれいに製作されない場合があります。
2. カスタマイズされた**単一色の箔**で印刷されます。

**ラミネート**とは？ 印刷後のコーティング作業で、薄いビニールフィルムを印刷面に貼り付ける加工です。

1. 印刷面を保護し、引き裂かないようにします。
2. 光沢コーティングで印刷面に光が出たり、艶消しコーティングで落ち着いた効果を与えることができます。  
光沢コーティングと艶消しコーティングの中から**お選びいただけます**。

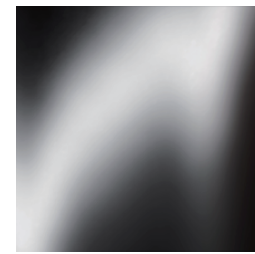
# 箔押しカラー表



UP-100  
Transparent



GPX-10  
white Matte



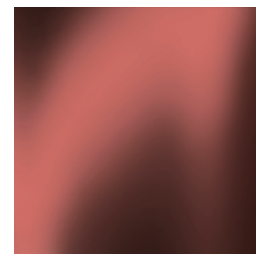
WLC-909  
Black



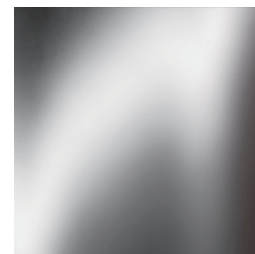
GPX-90  
Black Matte



M-67  
Orange



M-398  
Black Rose



OS-100  
Silver



OS-120  
Silver Matte



OS-319  
Gold Matte



OS-730  
Royal Green



OS-265  
Gold



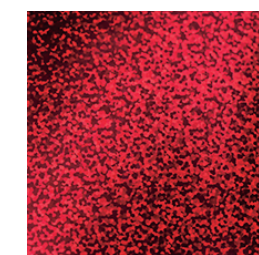
OS-420  
Red



OS-620  
Blue



R-20  
Rose Pink



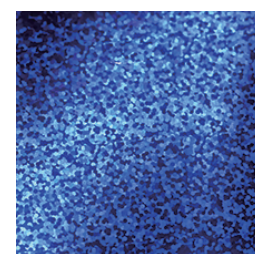
RE-144  
Holographic  
red



S-043  
Holographic  
Silver



T-028  
Holographic  
transparent grid



BL-144  
Holographic  
Blue



G-043  
Holographic