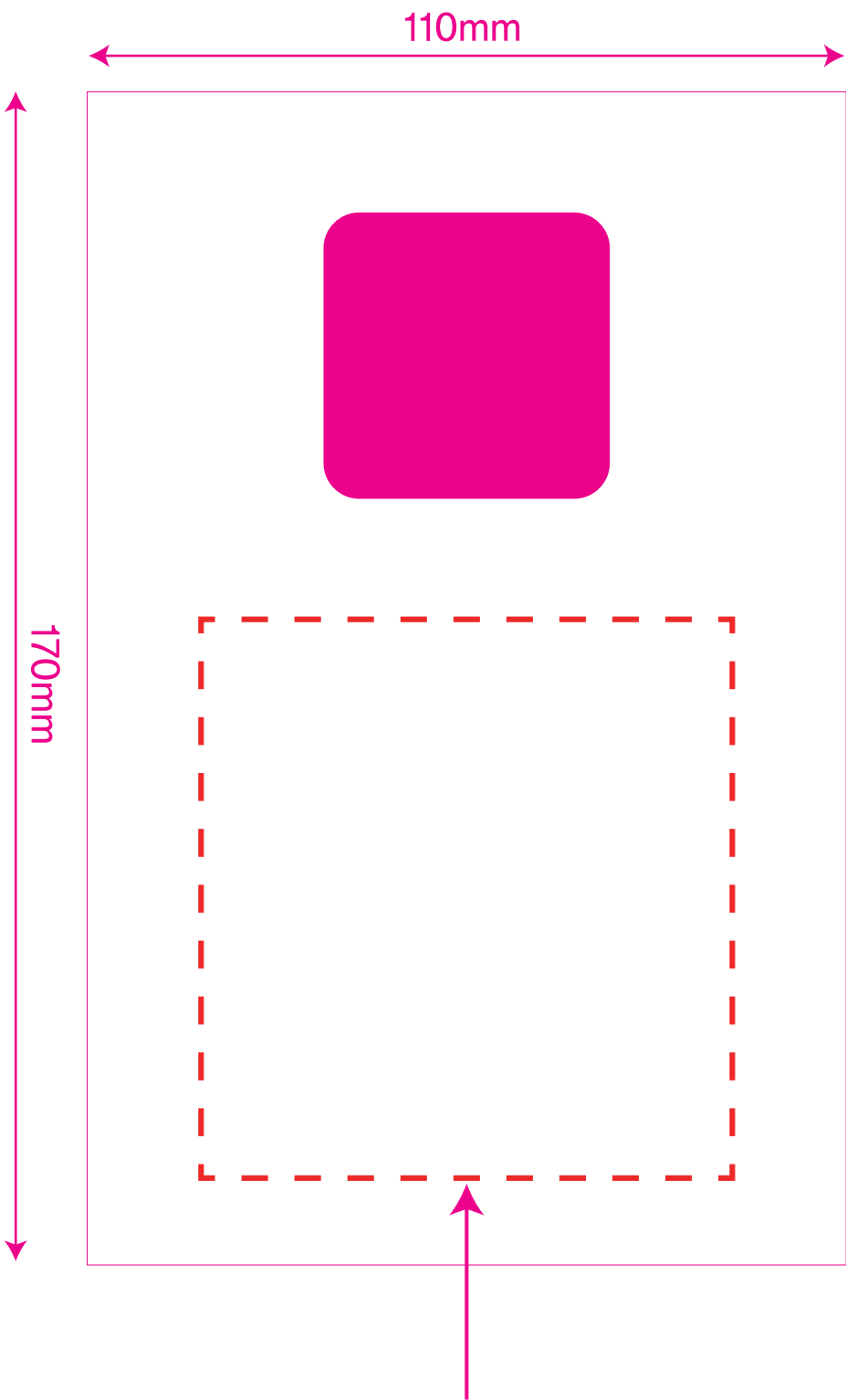


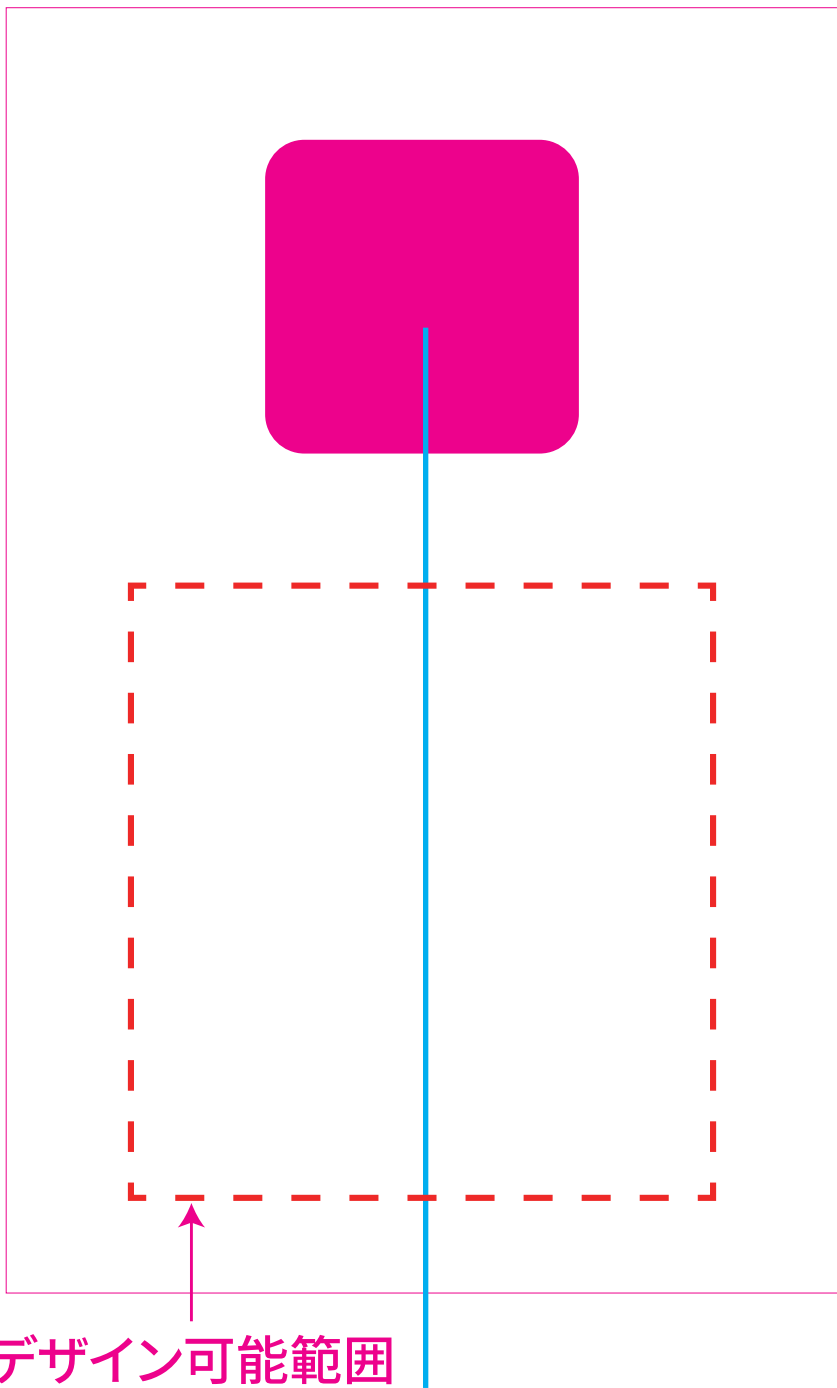
名刺実寸:110×170mm

< 表側 >



デザイン可能範囲

< 内側 >



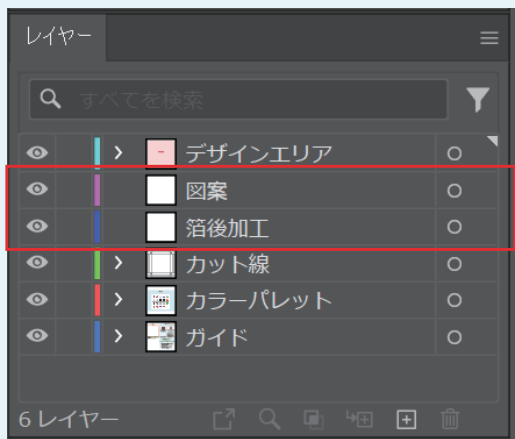
デザイン可能範囲

穴があいた場所 : 41.5×41.5mm

色紙カラー:
箔押しカラー:

# 1 Unit 包装ボックスデザインガイド

制作ガイドに沿ってデザインを進行してください。

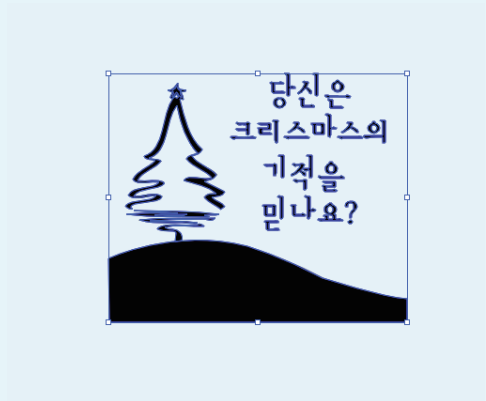


1. デザインは<図案>レイヤーに作業していただき、箔を入りたい部分は<箔後加工>レイヤーで作業してください。



2. カット線を除いた全体をグループ化で繋げてください。

\* グループ化 : すべてのオブジェクト選択後 [マウス右クリック]-[グループ] or [Ctrl+G]



3. すべてのオブジェクト(テキスト、エフェクトなど)は必ずラスタ化 (Shift + Ctrl + O) させてください。

## <注意事項>

- 1) 選択した色紙カラーと箔押しカラーでデザインが完成します。完成したデザインはマイページで確認できます。  
試案修正時に追加費用が発生します。(1回修正無料)
- 2) 試案確認後の作業期間は営業日基準で2週間です。
- 3) グループとクリッピングの欠落またはレイヤー分離のファイルをお送りいただくとデザインが欠落することがありますので、再確認をお願いいたします。
- 4) モニター色(RGB)と印刷色(CMYK)は色実装範囲が異なるため、画面上の絵柄と印刷物の色の違いがあります。
- 5) 箔押しの際には文字が潰れる恐れがあるため、文字の大きさは10pt以上でお願いします。
- 6) QRコードをご希望のお客様はURLを備考欄に記入の上、注文完了してください。  
尚、QRコードの大きさは1cm×1cm以上となります。

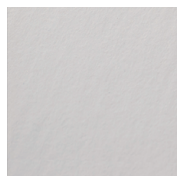
- \*ファイルは.ai形式で保存してください。バージョンは2020以下で保存してください。
- \*フォントはアウトライン化してください。
- \*色紙カラー、箔押しカラーはそれぞれ1つずつ選択できます。(2つ以上は不可能)

## 印刷ガイド

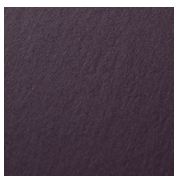
**箔印刷**とは？ CMYKやスポットカラーで印刷せず、薄い箔紙で色を塗る加工です。

1. 紙に凹んで押して製作される方式なので、薄くしたり細かいパターン、模様、小文字の表現は製作が難しいです。  
\*ベクターファイルではなく、Photoshopで製作した画像データは、紙に押す銅版製作時に粗く作られるので、パック後加工後もきれいに製作されない場合があります。
2. カスタマイズされた単一色の箔で印刷されます。

色紙 色表



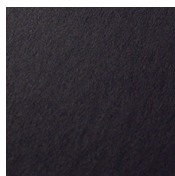
White  
(240)



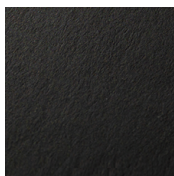
Purple  
(250)



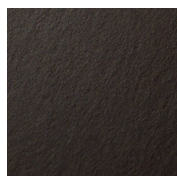
Orange  
(252)



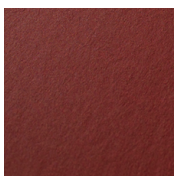
Blue  
(242)



Black  
(244)



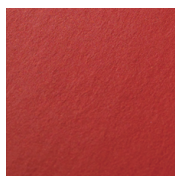
Brown  
(243)



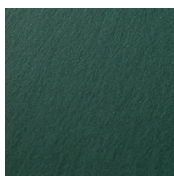
Bordeaux  
(245)



Royal Blue  
(251)



Red  
(241)



Green  
(248)

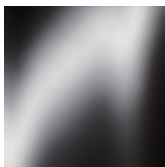
箔押しカラー表



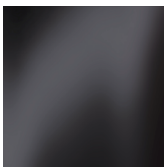
UP-100  
Transparent



GPX-10  
white Matte



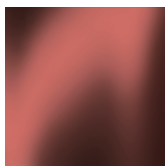
WLC-909  
Black



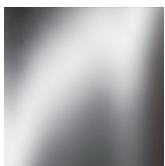
GPX-90  
Black Matte



M-67  
Orange



M-398  
Black Rose



OS-100  
Silver



OS-120  
Silver Matte



OS-319  
Gold Matte



OS-730  
Royal Green



OS-265  
Gold



OS-420  
Red



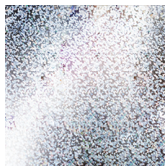
OS-620  
Blue



R-20  
Rose Pink



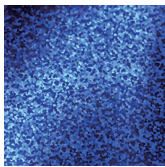
RE-144  
Holographic  
red



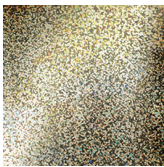
S-043  
Holographic  
Silver



T-028  
Holographic  
transparent grid



BL-144  
Holographic  
Blue



G-043  
Holographic