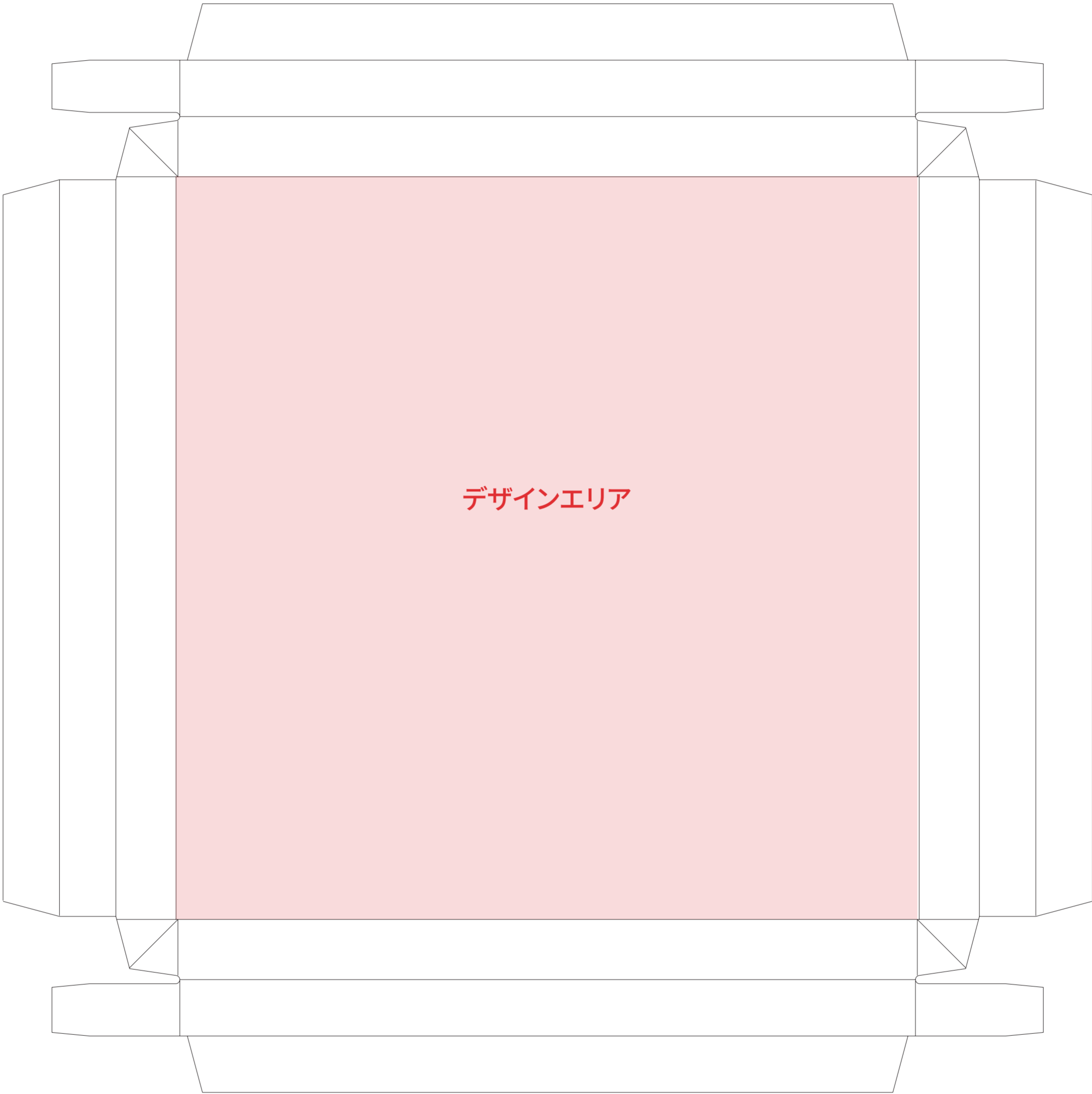


16 UNIT

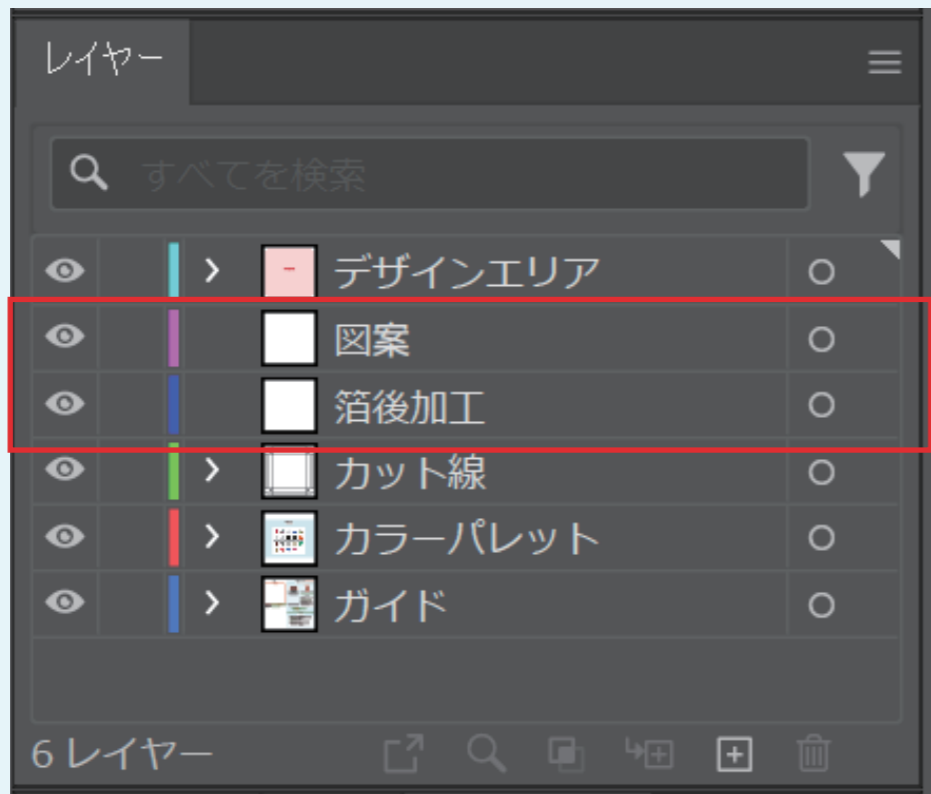
作業ウィンドウ



色紙カラー：

箔押しカラー：

※パッケージの身箱には成分表記が入るため、**フタ上部のみ**デザインが可能です。
※右にあるカラーパレットをご確認頂き、カラーコードを正確に入力してください。

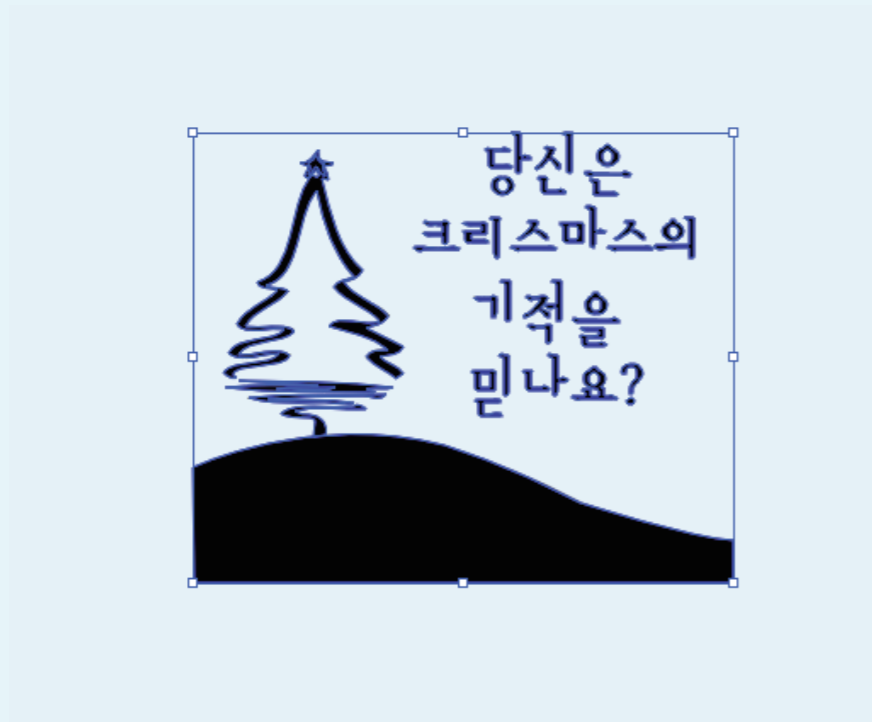


1. デザインは<図案>レイヤーに作業していただき、箔を入りたい部分は<箔後加工>レイヤーで作業してください。



2. カット線を除いた全体をグループ化で繋げてください。

* グループ化 : すべてのオブジェクト選択後 [マウス右クリック]-[グループ] or [Ctrl+G]



3. すべてのオブジェクト (テキスト、エフェクトなど) は必ずラスター化 (Shift + Ctrl + O) させてください。

<注意事項>

- 1) 選択した色紙カラーと箔押しカラーでデザインが完成します。完成したデザインはマイページで確認できます。
試案修正時に追加費用が発生します。(1回修正無料)
- 2) 試案確認後の作業期間は営業日基準で2週間です。
- 3) グループとクリッピングの欠落またはレイヤー分離のファイルをお送りいただくとデザインが欠落することがありますので、再確認お願いいたします。
- 4) モニター色(RGB)と印刷色(CMYK)は色実装範囲が異なるため、画面上の絵柄と印刷物の色の違いがあります。
- 5) 箔押しの際には文字が潰れる恐れがあるため、文字の大きさは10pt以上をお願いします。
- 6) QRコードをご希望のお客様はURLを備考欄に記入の上、注文完了してください。
尚、QRコードの大きさは1cm×1cm以上となります。

*ファイルは.ai形式で保存してください。バージョンは2020以下で保存してください。
*フォントはアウトライン化してください。
*色紙カラー、箔押しカラーはそれぞれ1つずつ選択できます。(2つ以上は不可能)

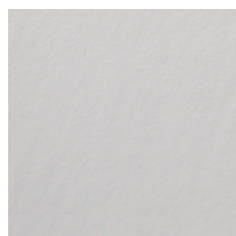
印刷ガイド

箔印刷とは？ CMYKやスポットカラーで印刷せず、薄い箔紙で色を塗る加工です。

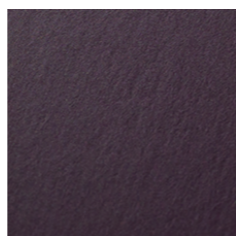
1. 紙に凹んで押して製作される方式なので、薄くしたり細いパターン、模様、小文字の表現は製作が難しいです。
*ベクターファイルではなく、Photoshopで製作した画像データは、紙に押す銅版製作時に粗く作られるので、パック後加工後もきれいに製作されない場合があります。

2. カスタマイズされた単一色の箔で印刷されます。

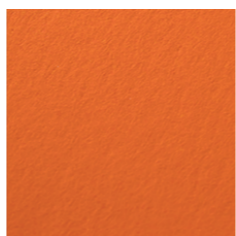
色紙 色表



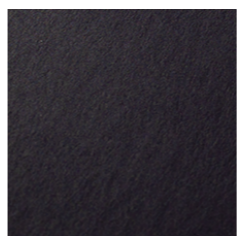
White
(240)



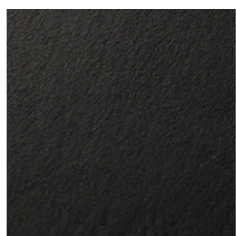
Purple
(250)



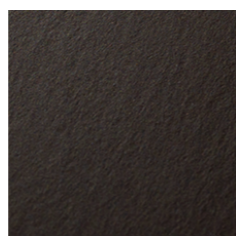
Orange
(252)



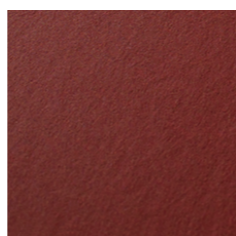
Blue
(242)



Black
(244)



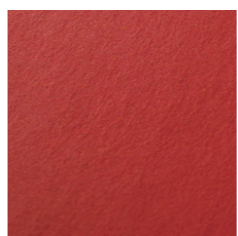
Brown
(243)



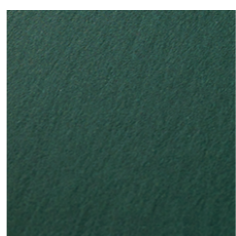
Bordeaux
(245)



Royal Blue
(251)

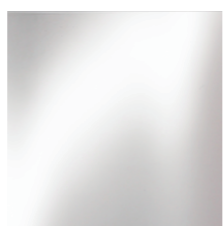


Red
(241)

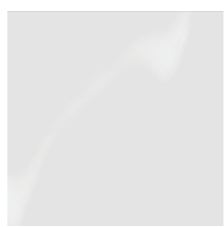


Green
(248)

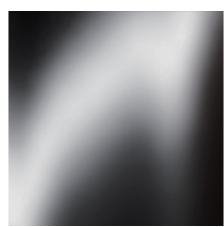
箔押しカラー表



UP-100
Transparent



GPX-10
white Matte



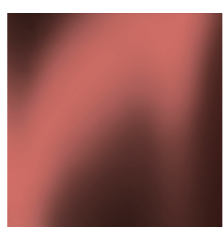
WLC-909
Black



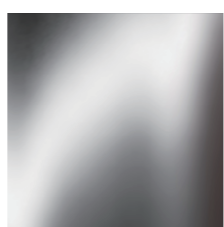
GPX-90
Black Matte



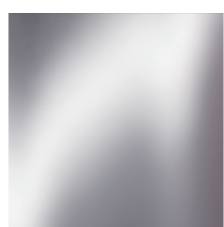
M-67
Orange



M-398
Black Rose



OS-100
Silver



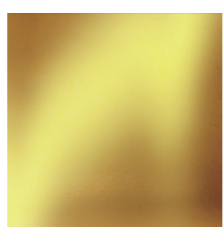
OS-120
Silver Matte



OS-319
Gold Matte



OS-730
Royal Green



OS-265
Gold



OS-420
Red



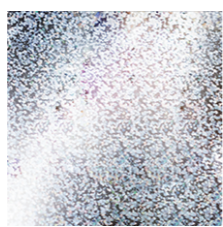
OS-620
Blue



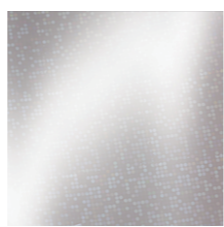
R-20
Rose Pink



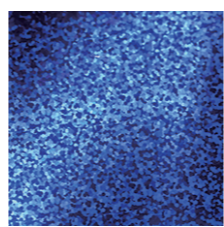
RE-144
Holographic
red



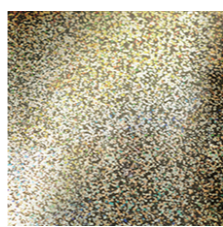
S-043
Holographic
Silver



T-028
Holographic
transparent grid



BL-144
Holographic
Blue



G-043
Holographic